

## CENTRO DI LAVORO VERTICALE 3 ASSI - TONGTAI TOPPER TMV 1050A



CNC: FANUC OiMC con Manual Guide e volantino elettronico remotato

Corsa asse X / Y / Z : 1050 x 500 x 530 mm

Dimensione tavola : 1100 x 500 mm

Carico massimo tavola : 500 Kg – altezza da terra della tavola : 900 mm

Distanza min / max tavola naso mandrino : 100 / 630 mm

Rapidi X / Y / Z : 30 / 30 / 24 m/min

Velocità mandrino : 10.000 Rpm

Potenza mandrino : 11 / 15 Kw

Cono mandrino : BT 40

Unità di condizionamento olio mandrino

Refrigerante ad alta pressione centro mandrino : 15 bar

Cambio utensili : random a 24 posizioni

Convogliatore trucioli : a nastro

Sistema di filtrazione aria

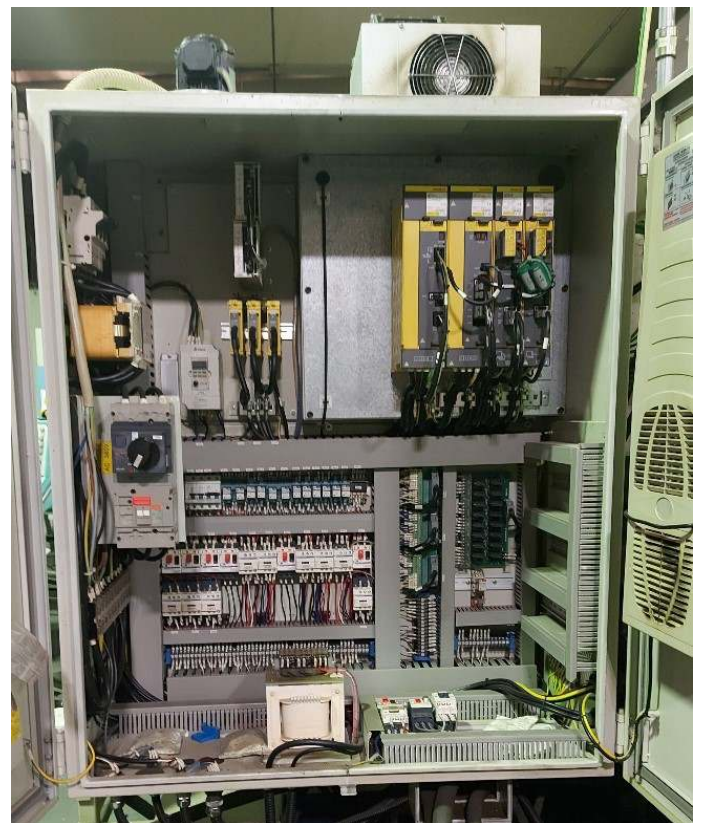
Ingombri a terra : 2.700x2.870x2.810 - Peso : 6.000 Kg

Macchina corredata di manuali e certificato CE

Anno : 2008 - Stato : OTTIMO

SEGUE





**CROSMAX**

Via Monviso 2/3 - 10025 Pino Torinese (TO) - tel: +39 327.8335264 - email: info@crosmak.it - www.crosmak.it